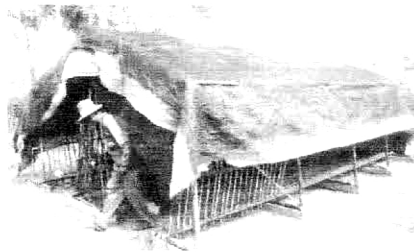


## โรงเรือนเพาะเห็ด

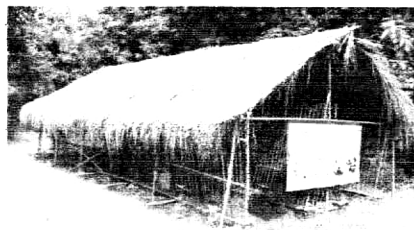
การสร้างโรงเรือนเพาะเห็ด ฟาร์มจะทำโรงเรือนขนาด 4x9 เมตร เสากลางสูง 2.50 เมตร เสาด้านข้าง 1.60 เมตร ลาดเอียง 45 องศา วัสดุอุปกรณ์ที่ใช้ จะเน้นใช้วัสดุที่มีในท้องถิ่น เช่นไม้ไผ่ ไม้ยูคา และไม้อื่นๆ ที่พอหาได้และทนทาน เพื่อความประหยัดและมีในท้องถิ่น และโรงเรือนจะมีอยู่ 2 ชนิด คือ โรงบ่มก้อนเชื้อ กับ โรงเพาะเห็ด(เก็บดอกเห็ด) โรงเรือน เมื่อสร้างเสร็จจะทำการฆ่าเชื้อโดยการโรยปูนขาวก่อน ถ้าจะให้ดีและความคงทนของไม้ให้พินยาก็กันแมลงก่อนจะเป็นการดี

โรงบ่มก้อนเชื้อที่ดีไม่ควรผ่านการเป็นโรงเพาะเห็ดมาก่อน ถ้าโรงเรือนเดิมยังอยู่ในสภาพที่ยังใช้งานได้ ดี ควรทำการฆ่าเชื้อโดยการเปิดหลังคาโรงเรือนเพื่อให้แสงแดดส่องและทำการโรยด้วยปูนขาว ทิ้งไว้ประมาณ 7 วันหรือมากกว่านั้นก็ได้ การมุงหลังคา ทางฟาร์ม มี 2 แบบ คือ

### 1. โรงเรือนเห็ดที่ขอบอากาศร้อนชื้น



### 2. โรงเรือนเห็ดที่ขอบอากาศเย็นชื้น



แบบที่ 2 เป็นโรงเรือนที่เหมาะสมกับเห็ดนางฟ้า ภูฐาน อังกาลิ หูหนู, ยานางิ โคนญี่ปุ่น , เป้าฮือ

### วัสดุที่ใช้สร้างโรงเพาะเห็ด

การสร้างโรงเรือนจะขึ้นอยู่กับชนิดของเห็ด ที่จะกล่าวถึง จะมี 2 แบบ

1. โรงเรือนสำหรับเห็ดที่ขอบอากาศร้อนชื้น เหมาะกับ เห็ดขอนดำ เห็ดบด (เห็ดลม) เพราะเห็ดสองชนิดนี้จะชอบอากาศร้อนชื้นการคลุมหลังคาจะคลุมหลังคาสามชั้น ชั้นแรกเป็นแสลน ขนาด 60% หรือ 70% ชั้นที่สอง คลุมพลาสติกใสจะแบบบางหรือจะแบบบางหรือแบบหนาก็ได้ ชั้นที่สาม แสลน สรุปล้วนเป็นสามชั้น ส่วนรอบๆจะใช้พลาสติกดำ เพราะเห็ดสองชนิดนี้จะชอบอากาศร้อนชื้น

“โรงเรือนเพาะเห็ด” [ออนไลน์] [อ้างถึงวันที่ 11 พฤศจิกายน 2558] เข้าถึงจาก

<http://sangdow/?option=House>

2. โรงเรือนสำหรับเห็ดที่ชอบอากาศเย็นชื้นและเหมาะกับ เห็ดนางฟ้า (ภูฐาน) นางรม (ฮังกาฬ) หูหนู ยานางิ (โคนญี่ปุ่น) เป้าฮือ คลุมหลังคาด้วยใบจาก หรือ หญ้าคา ส่วนรอบจะใช้ พลาสติกดำ ใบจาก หญ้าคา กระสอบหรือแกลบ 70%, 80%

### การจัดวางก้อนเห็ดเข้าโรงเรือน

โรงเรือนขนาด 4x9 เมตร จะจุก้อนเชื้อเห็ดได้ประมาณ 4,600 ก้อน จะวางก้อนเห็ดในแนวนอน เพื่อให้เชื้อเห็ดเดินได้ดี และเป็นการประหยัดพื้นที่ หรืออาจจะพักเชื้อจากโรงพักเชื้อโดยวิธีการตั้งก็ได้ ส่วนแผงวางก้อนเห็ด ด้านข้างทั้งสองข้างจะวางเฉียงประมาณ 45 องศา ตรงกลางวางแผงให้เป็นรูปตัว A ขาทั้งสองข้างห่างกันประมาณ 30- 40 ซม. ช่องว่างระหว่างทางเดิน เว้นให้สามารถเดินเข้าออกได้สะดวก การสร้างโรงเรือนด้วยไม้ไผ่อาจจะไม่แข็งแรงทนทานเท่ากับการสร้างด้วยเหล็ก เพราะการเพาะเห็ดต้องมีการรดน้ำเห็ดทุกวัน การใช้ไม้ไผ่ จะมีการผุร่อนได้ง่าย การเลือกใช้วัสดุขึ้นอยู่กับเงินลงทุนและวัสดุที่มีในท้องถิ่นด้วย

